



"Ақмола облысы бойынша Жылжымайтын мүлік  
орталығы" РМҚК Степногорск филиалы

Степногорский филиал РГКП "Центр по  
недвижимости по Акмолинской области"

Тіркелетін жылжымайтын мүлік объектісіне  
(көппәтерлі тұрғын үйлер, офистар, өндірістік, сауда объектілері және т.б.)

**ТЕХНИКАЛЫҚ ПАСПОРТ (Н-2) / ТЕХНИЧЕСКИЙ ПАСПОРТ (Ф-2)**

на регистрируемые объекты недвижимости

(многоквартирные жилые дома, офисы, промышленные, торговые объекты и т.п.)

1. Облысы Область	Ақмола облысы Акмолинская область
2. Ауданы Район	
3. Қала (кенті, елді мекені) Город (поселок, населенный пункт)	Степногор қ., Ақсу к. г. Степногорск, п. Ақсу
4. Қаладағы аудан Район в городе	
5. Мекен-жайы Адрес	Ленин көш., 3 ғим. ул. Ленина, зд. 3
6. Кадастрлық нөмір Кадастровый номер	01:018:072:146:1
7. Түгендеу нөмір Инвентарный номер	1846
Қордың санаты Категория фонда	мектеп, тұрғын емес школа, нежилой

**ЖАЛПЫ МӘЛІМЕТТЕР / ОБЩИЕ СВЕДЕНИЯ**

1. Сериясы, жобаның түрі Серия, тип проекта	-	8. Тұрғын емес үй-жайдың ауданы Площадь нежилых пом-ий	2492,6
2. Қабат саны Число этажей	3	9. Пәтер саны Число квартир	
3. Құрылыс ауданы Площадь застройки	1236,9	10. Үй-жайлар, бөлмелер саны Число помещений, комнат	80
4. Ғимараттың ауқымы Объем здания	9272	11. Қабырға материалы Материал стен	кірпіш кирпич
5. Жалпы алаңы Общая площадь	2492,6	12. Салынған жылы Год постройки	1968
6. Балконның, лоджияның және т.б. алаңы Площадь балкона, лоджии ж.б.		13. Табиғи тозу Физический износ	45
7. Тұрғын ауданы Жилая площадь			

Паспорт  
Паспорт составлен

12.10.2013

Степногор  
филиалы

ж. жасалған  
г.

Директоры  
Директор (қолы / подпись)

Калманбаев К. Ж.

М.О.  
М.П.



**НЕГІЗГІ ҚҰРЫЛЫСТЫҢ КОНСТРУКТИВТІК ЭЛЕМЕНТТЕРІНІҢ ТЕХНИКАЛЫҚ СИПАТТАМАСЫ**  
**ТЕХНИЧЕСКОЕ ОПИСАНИЕ КОНСТРУКТИВНЫХ ЭЛЕМЕНТОВ ОСНОВНОГО СТРОЕНИЯ**

№	Конструктивтік элементтердің атауы Наименование конструктивных элементов	Конструктивтік элементтердің сипаттамасы (материал, өрленуі және т.б.) Описание конструктивных элементов (материал, отделка и т.д.)	Техникалық жағдайы (отыруы, шіруі, жарылуы және т.б.) Техническое состояние (осадка, гниль, трещины и т.д.)	Тозу % Износ %	Ағымдағы өзгерістер / Текущие изменения	
1	2	3	4	5	6	
А - школа						
1	Іргетасы Фундамент	бетон бетон	Қанағаттанарлықсыз Неудовлетворительное	45		
2	а) ішкі және сыртқы тұрақты қабырғалары наружные и внутренние капитальные стены	кірпіш кирпич	Қанағаттанарлықсыз Неудовлетворительное	45		
		б) ара қабырға перегородки	кірпіш кирпич	Қанағаттанарлықсыз Неудовлетворительное	45	
3	Аражабын Перекрытия	шатырлық чердачное	т/б плиталар ж/б плиты	Қанағаттанарлықсыз Неудовлетворительное	45	
		қабатаралық междуэтажное	т/б плиталар ж/б плиты	Қанағаттанарлықсыз Неудовлетворительное	45	
4	шатыр кровля	қиылысқан совмещенная	Қанағаттанарлықсыз Неудовлетворительное	45		
5	Еден Полы	1-ші қабаттың 1-го этажа	линолеум линолеум	Жақсы Хорошее	10	
		келесі қабаттардың последующих этажей	линолеум линолеум	Жақсы Хорошее	10	
6	Ойықтар Проемы	терезелер окна	тақтайлы дощатый	Жақсы Хорошее	10	
		есіктер двери	тақтайлы дощатый	Жақсы Хорошее	10	
7	Өрлеу жұмыстары Отделочные работы	ішкі внутренние	бояу покраска	Жақсы Хорошее	10	
		сыртқы наружные	актау побелка	Жақсы Хорошее	10	
8	Ыстық су мен қамтамасыздандырылған Горячее водоснабжение	иә / да	Қанағаттанарлықсыз Неудовлетворительное	45		
9	Су құбыры / Водопровод	иә / да	Қанағаттанарлықсыз Неудовлетворительное	45		
10	Канализация / Канализация	иә / да	Қанағаттанарлықсыз Неудовлетворительное	45		
11	Электрмен жарықтандыру Электросвещение	иә / да	Қанағаттанарлықсыз Неудовлетворительное	45		
12	Жылу Отопление	пешті / печное				
13		газ пешті / печное газовое				
14		ЖЭО-нан / от ТЭЦ				
15		АГВ-дан / от АГВ	иә / да	Қанағаттанарлықсыз Неудовлетворительное	45	
16		жеке жылу қондырғылнан от индивидуальной отопительной установки	газбен на газе			
17			қатты отын мен на твердом топливе			
18		аудандық қазандығынан от районной котельной	газбен на газе			
19	қатты отын мен на твердом топливе					
20	Басқа жұмыстар / Разные работы					

Техникалық паспортқа қоса берілетін құжаттардың тізбесі  
 Перечень документов, прилагаемых к техническому паспорту:

- Қабаттық жоспарлар  
Позтажные планы
- Қабаттық жоспарларға экспликация  
Экспликация к поэтажным планам
- Ерекше белгілері  
Особые отметки

3

4

ЖЕР УЧАШКЕСІНІҢ ЭКСПЛИКАЦИЯСЫ, М2  
ЭКСПЛИКАЦИЯ ЗЕМЕЛЬНОГО УЧАСТКА, М2

Жер бағытын өңертін құжаттар бойынша / По результатам землеустройства	Шындығына байланысты бойынша / По фактическому использованию	Салынған аудан, м2 / Застроенная площадь, м2		Салынбаған аудан / Незастроенная площадь													
		Барлығы / всего	негізгі құрылыс астында / под основными строениями	Жабдықталған аудандар / оборудованные площадки				жасыл отырығызулар / зеленые насаждения									
1	2	3	4	5	6	7	8	9	10	11	12	13	14	15	16	17	18
15640 кв.м.	15640 кв.м.	1236.9	1159.0	77.9	асфальт жабулар / асфальтовые покрытия	баека да аймақт. / прочие заомощения	топырақ / грунт	Барлығы / всего	Спорттық / спортивные	Бағаландырылған / детские	шаруаның / хозяйственные	Барлығы / всего	ағаштың көгалы / газон с деревьями	жемісті бақ / плодовый сад	көгалы ағаштар / газоны,	Бақша / огород	Баека / прочне

Негізгі және қызметтік құрылыстардың, суық жағдай салынғандардың, подвалдардың, аула құрылыстарының, жолдардың тағайындауы мен сипаттамасы / Назначение и характеристика основных и служебных строений, холодных пристроек, подвалов, дворовых сооружений, замощений

Конструктивтік элементтердің сипаттамасы / Описание конструктивных элементов

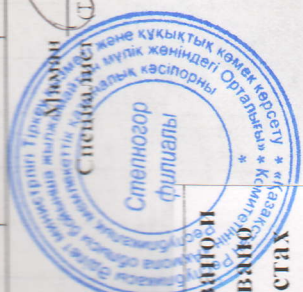
Жоспар бойынша литер / Литер по плану	Тағайындау / Назначение	Ауданы, м2 / Площадь, м2	Көлемі, м3 / Объем, м3	Тоғу / Износ, %	іргетас / фундамент	кабырғалар және қақпақтар / стены и перегородки	жабылулар / перекрытия	тобе жабылдысы / кровля	едендер / полы	ойықтар / проемы
1	2	3	4	5	6	7	8	9	10	11
A	мектеп / школа	1236,9	9272	45	бетон / бетон	кірпіш / кирпич	т/б плиталар / ж/б плиты	кыпшысқан / цементная	линолеум / линолеум	такталы / дощатый
	Итого:	1236,9	9272							

Орындаған маман / Выполнил специалист (Т.А.Ө., қолы / Ф.И.О., подпись)

Мананов Д.А.

Рыспаева Н.К.

С.А.Ө., қолы / Ф.И.О., подпись

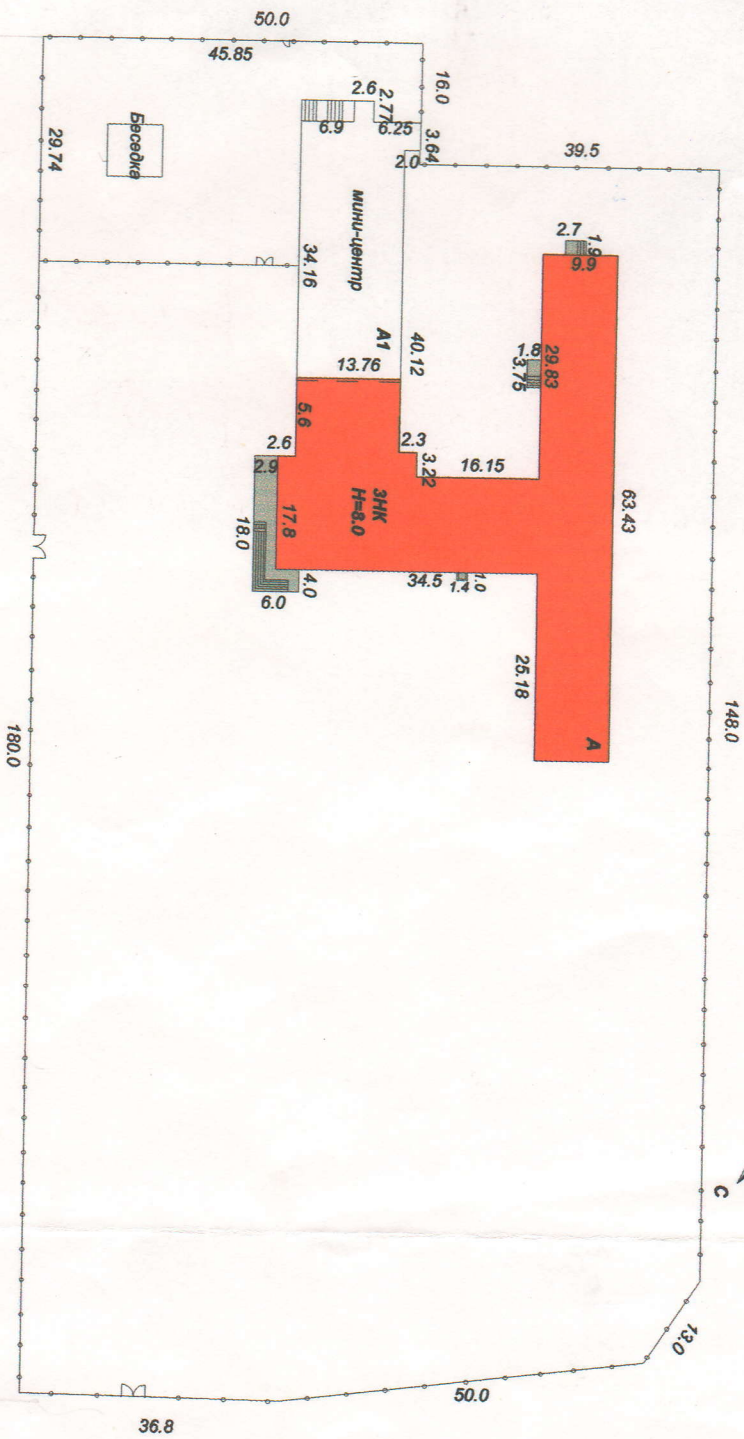


Промурундрон  
Промурундрон  
На 2 листак

М.П.

12.10.2013 ж. жағдайына құрастырылған

Схема расположения объекта



"Асқона облысы бойынша жергілікті атқарушы органдар"  
 Орталық РМҚК  
 РТҚП "Центр по недвижимости на территории области"  
 Мекен-жайы: 2-й микрорайон по Ленинской области  
 Адрес: 11. Ленинская 19-3

Жер телімінің жерлері  
 Плян земельного участка

Күн/апта	Орындаушы	Таб/ФНО	Қолд/Молд/ЖС
18.10.15г.	Маман	Халенов Д	Маман
	Тексерді	Бирисбаев Р.С.	Маман

М 1:1000

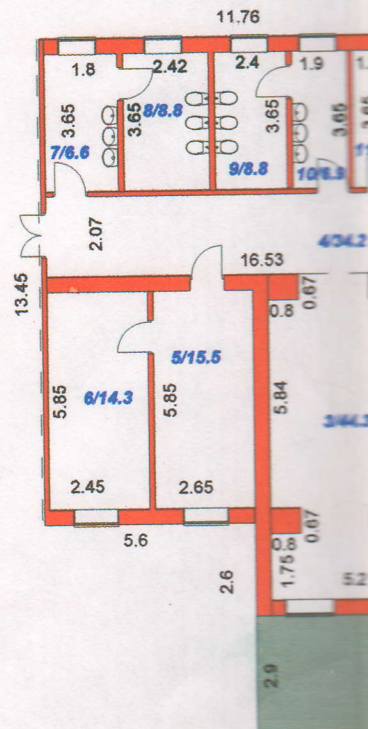
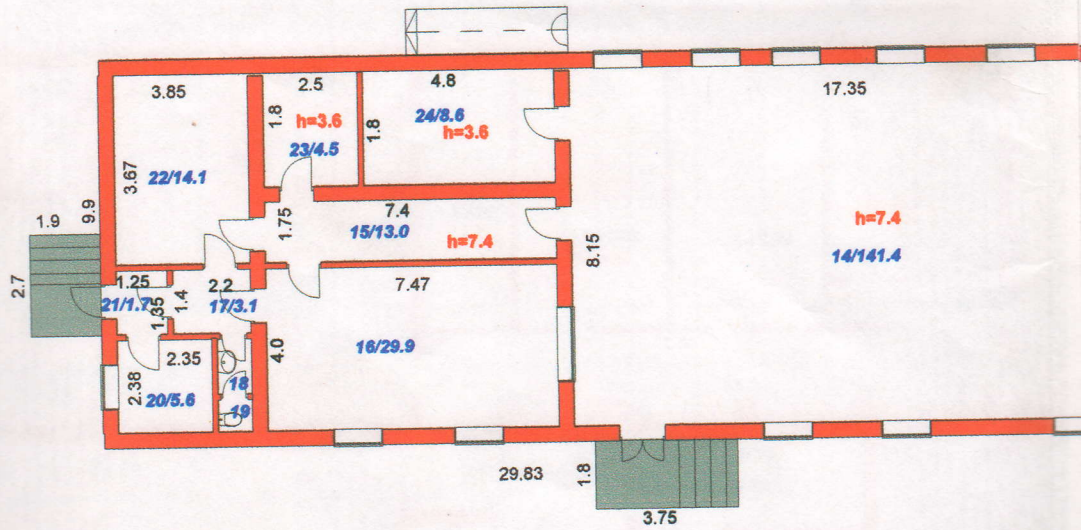
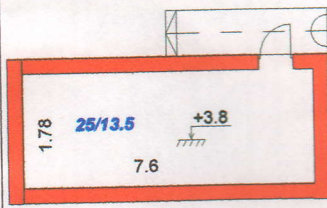
ЖЕР УЧАСКЕСІНІҢ СИТУАЦИАЛЫҚ ЖОСПАРЫНЫҢ ЭКСПЛИКАЦИЯСЫ

ЭКСПЛИКАЦИЯ СИТУАЦИОННОГО ПЛАНА ЗЕМЕЛЬНОГО УЧАСТКА

Нежилое строение

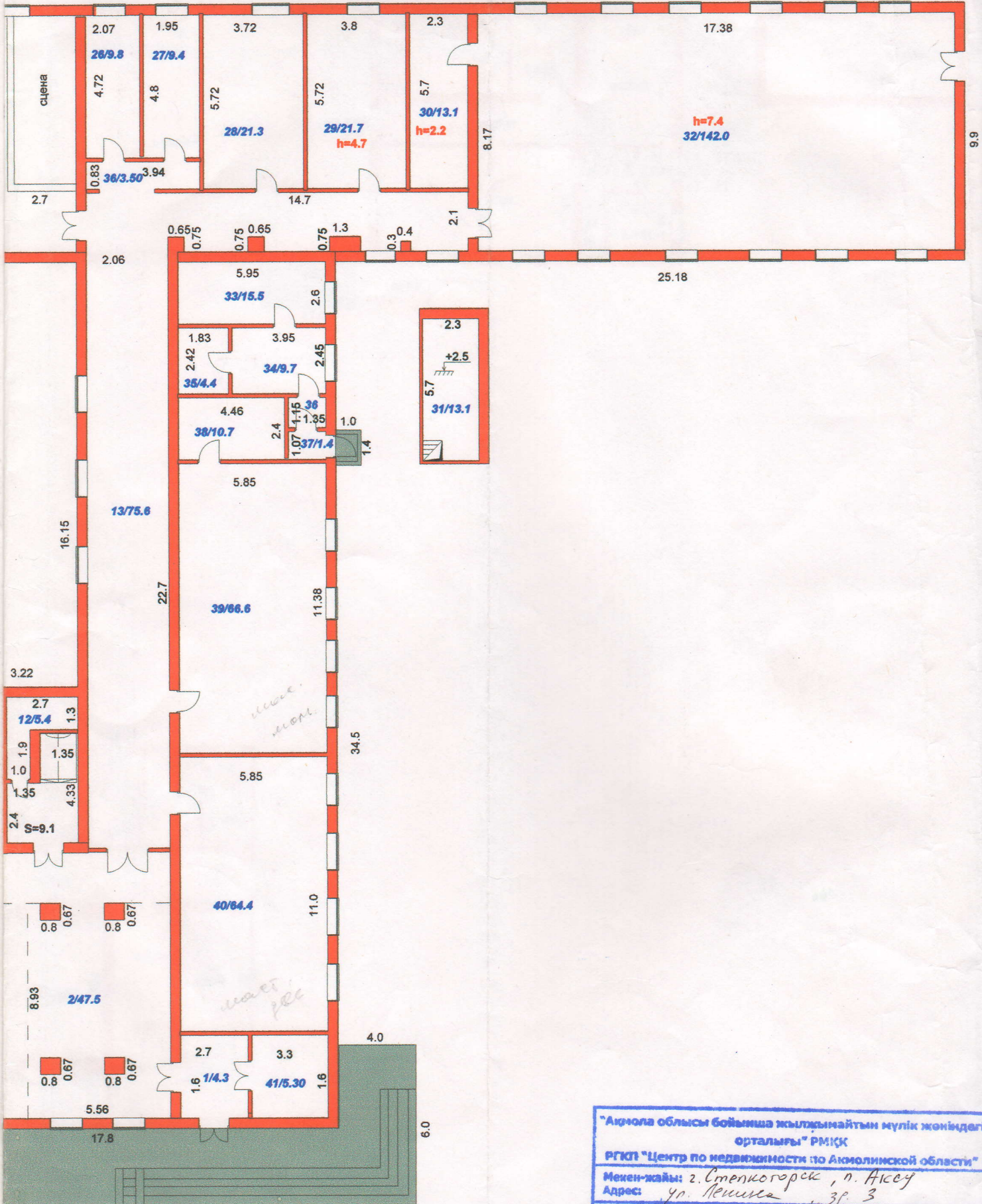
обл. Акмолинская, г. Степногорск, п. Ақсу, ул. Ленина, зд. 3

Литер	Наименование строения	Площадь застройки, кв. м
A	школа	1236,9
A1	мини центр	503,6
	<i>Итого:</i>	1740,5



1-ші қабат  
1-й этаж

63.43



"Ақмола облысы бойынша жылжымайтын мүлік жөніндегі орталығы" РМҚК			
РГКП "Центр по недвижимости по Ақмолинской области"			
Мекен-жайы: г. Степногорск, п. Ақсу			
Адрес: ул. Пушкина, з/ф. 3			
Қабаттың жоспары Постажный план			№ 200
күн/дата	Орындаушы	ТАӘ/ФИО	қолы/подпись
12.10.13г.	мақал тексерді	Маманов Д. Сырнаева В.К.	<i>[Signature]</i>



**Жылдымийтын мүлік нысанын жоспарна экпликация (к Ф-2)  
Экпликация к плану объекта недвижимого имущества**

Жаңыланган датасы / дата занесен	Жоспар бойынша литер / литер по плану	Кабатыр / Этажи	Үй-жайдың, номердің номері / Номер помещения, номер квартиры	Үй-жай номер болып келетін / Назначение частей помещений, квартиры	Ішкі өлшем бойынша алаң, соның ішінде / площадь по внутреннему обмеру, в том числе																							
					7	8	9	10	11	12	13	14	15	16	17	18	19	20	21	22	23	24	25	26				
1	2	3	4	5	6	7	8	9	10	11	12	13	14	15	16	17	18	19	20	21	22	23	24	25	26			
12.10.	A	1	1	1	Тамбур	4,3																			4,3			
			2	2	Холл	47,5																			47,5			
			3	3	Гардероб	44,3								44,3														
			4	4	Коридор	34,2																			34,2			
			5	5	Приемная	15,5										15,5												
			6	6	Кабинет директора	14,3										14,3												
			7	7	Санузел	6,6																			6,6			
			8	8	Санузел	8,8																			8,8			
			9	9	Санузел	8,8																			8,8			
			10	10	Санузел	6,9																			6,9			
			11	11	Кладовая	4,6																			4,6			
			12	12	Кладовая	5,4																			5,4			
			13	13	Коридор	75,6																			75,6			
			14	14	Актотый зал	141,4											141,4											
			15	15	Коридор	13,0																			13,0			
			16	16	Кухня	29,9														29,9								
			17	17	Мойка	3,1																				3,1		
			18	18	Санузел	1,5																			1,5			
			19	19	Санузел	1,0																			1,0			
			20	20	Склад	5,6									5,6													
			21	21	Тамбур	1,7																			1,7			
			22	22	Склад	14,1									14,1													
			23	23	Склад	4,5									4,5													
			24	24	Склад	8,6									8,6													

Мамам орындады Маматов Д.А.  
Выполнил специалист



Бөлім бастығы Рыспаева Н.А.  
Начальник отдела



Бөлім бастығы Рыспаева Н.А.  
Начальник отдела

12.10.2013

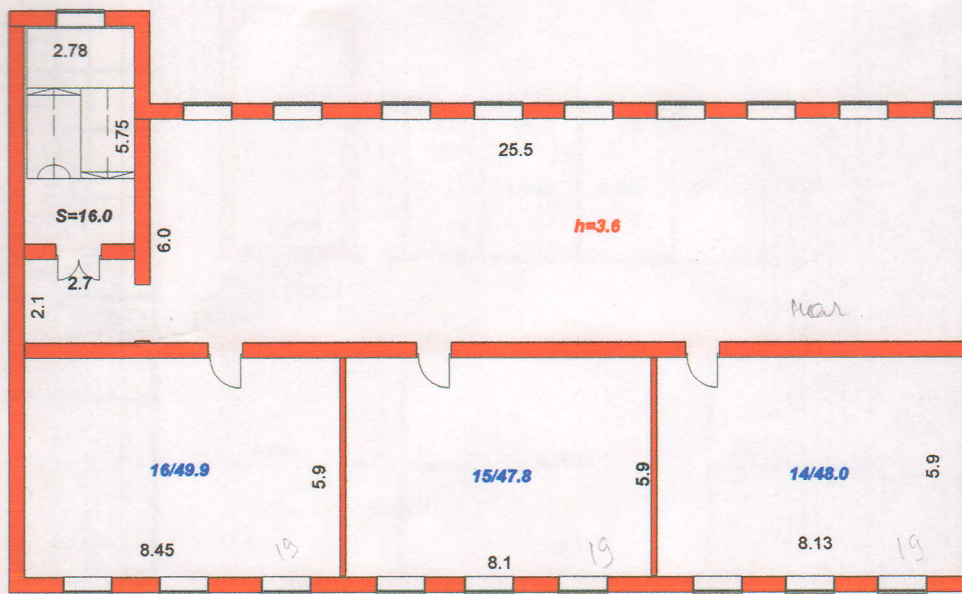
ЖЫЛ

Бөлім бастығы Рыспаева Н.А.  
Начальник отдела

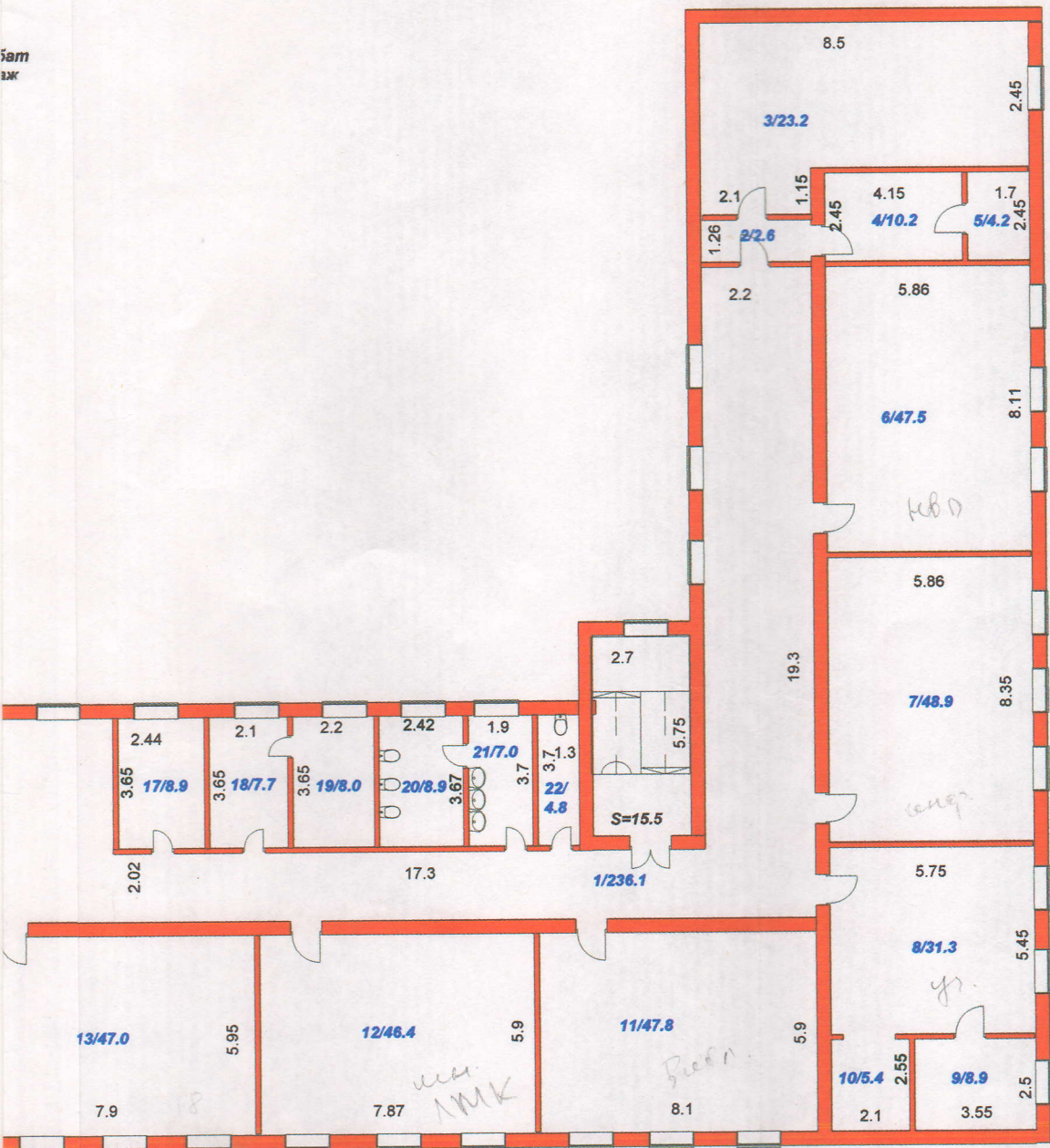
**Жылыжаймайтын мүлік высанылыл жоспарына экспликация (к Ф-2)  
Экспликация к плану объекта недвижимого имущества**

Жазылып келген заттар / заттардын номери	Жоспар бойынша литер / литер по плану	Кабатыр / Этажи	Үй-жайдын, номери / Номер помещения / Номер	Үй-жай, номер болжарынын, квартиры / Номер, часть помещения, квартиры	Жаңыланган (полная) / Жалпы (общая)	Ички өлшем бойынша алаң, сонан ичинде / площадь по внутреннему обмеру, в том числе																			
						7	8	9	10	11	12	13	14	15	16	17	18	19	20	21	22	23	24	25	26
1	2	3	4	5	6	7	8	9	10	11	12	13	14	15	16	17	18	19	20	21	22	23	24	25	26
12.10.	А	1			Үй-жай номер болжарынын кыскартылган Назначение частей помещений, квартиры	13,5								13,5											
				25	Склад	9,8								9,4					9,8						
				26	Мед. пункт	9,4								9,4											
				27	Склад	21,3								21,3											
				28	Раздевалка	21,7								21,7											
				29	Раздевалка	13,1								13,1											
				30	Склад	13,1								13,1											
				31	Склад	142,0								142,0											
				32	Спортзал	15,5								15,5											
				33	Котельная	9,7								9,7											
				34	Котельная	4,4								4,4											
				35	Служебное помещение	1,6								1,6											1,6
				36	Коридор	1,4								1,4											1,4
				37	Тамбур	10,7								10,7											
				38	Склад	66,6								66,6											
				39	Кабинет 24	64,4								64,4											
				40	Кабинет 25	5,3								5,3											
				41	Склад	924,7								924,7											226,0
					<b>Итого по 1 этажу:</b>									97,9	131,0	91,7	171,2	29,9	9,8	142,0			25,2		9,1
					Лестни. Клетки:	9,1																			
					<b>Итого с лестн.клетками:</b>	933,8																			

Маман орындады Мананов Д.А.  Бөлім бастығы Раслаева Н.К.  фамилиясы, аты-жөні, коды / Ф.И.О., подпись  
 Выполнил специалист Мананов Д.А.  Начальник отдела Раслаева Н.К.  фамилиясы, аты-жөні, коды / Ф.И.О., подпись  
 12.10.2013 жыл



Бат  
аж



"Ақмола облысы бойынша жылжымайтын мүлік жөніндегі орталығы" РМҚК  
 РГКП "Центр по недвижимости на Акмолинской области"  
 Мекен-жайы: г. Степногорск, п. Ақсу  
 Адрес: ул. Кеңесі, ж/б. 3

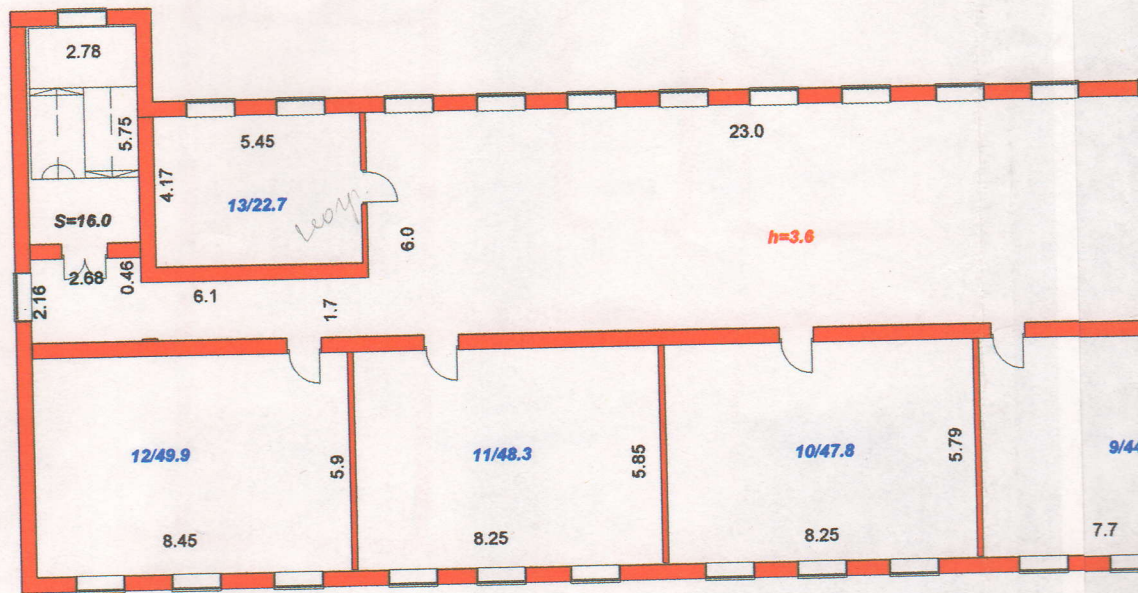
Қабаттық жоспар  
 поэтажный план

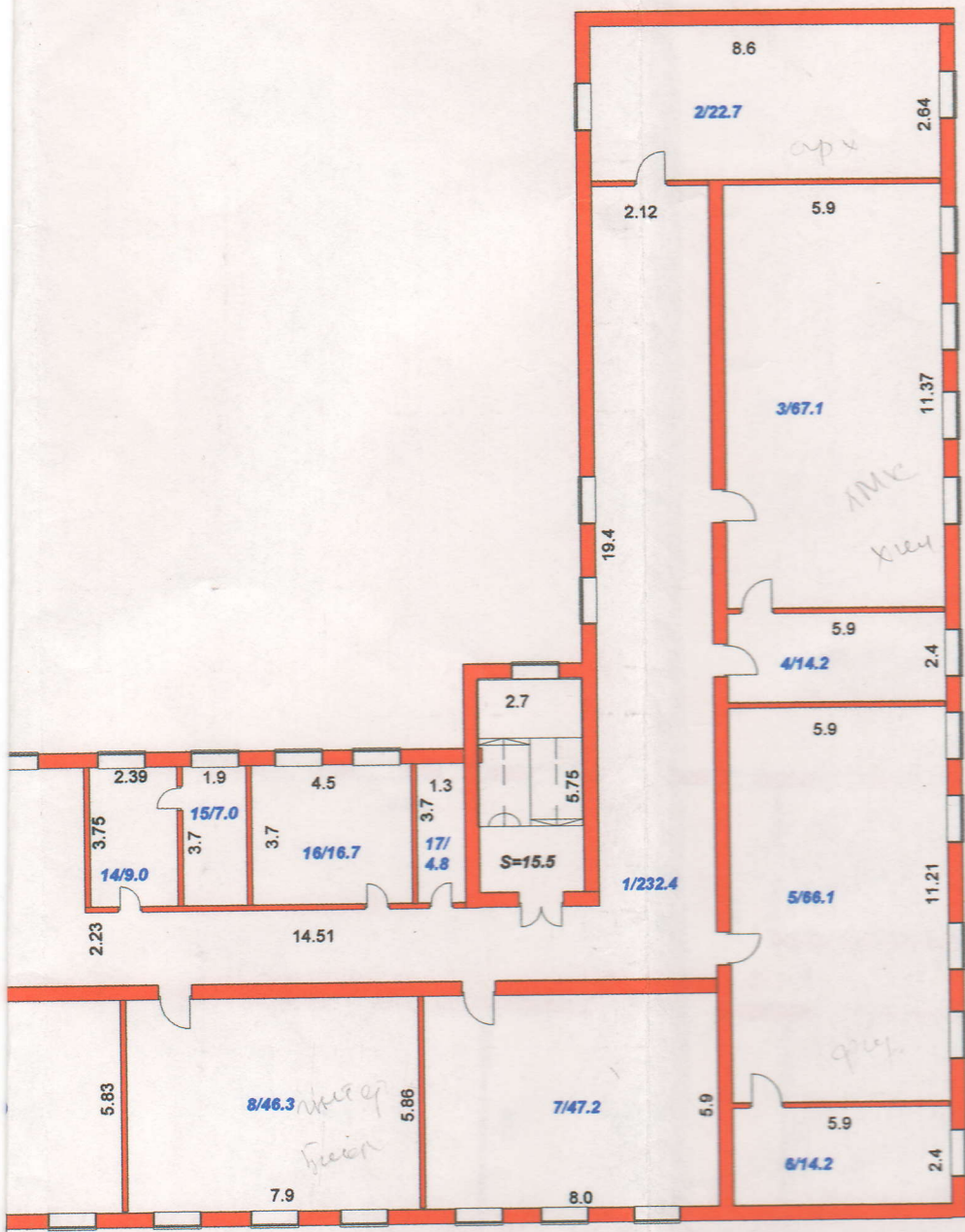
М 1:

күн/дата	Орындаушы	ТАӨ/ӨНО	қолы/подпись
12.10.13г.	маман	Мақанов	[Signature]
	тексерді	Киселева РКМ	[Signature]



3-ий қабат  
3-й этаж





"Ақмола облысы бойынша жылжымайтын мүлік жөніндегі орталығы" РМҚК			
РГПҚП "Центр по недвижимости по Акмолинской области"			
Мекен-жайы: 2. Степногорск, п. Ақсу			
Адрес: 70. Кеміс, жп. 3			
Қабаттың жоғары Посталық план			M 1:200
күні/дата	Орындаушы	ТАБ/ФИО	қолы/подпись
12.10.13г.	маман	Мақанов Д.	[Signature]
	тексерді	Росинько П.Б.	[Signature]

Экспликация к плану объекта недвижимого имущества

Жилищный датасы / дата записи	Жестар бойынша литер / литер по плану	Кабатар / Дажи	Уч-жай, номер помещения, номер / номер помещения, номер в квартире	Уч-жай, номер боинтершини, квартири	Уч-жай, номер боинтерш-и кыимети / Назначение частей помещений, квартири	Ички өлшем бойынша алаң, сонун ичинде' площадь по внутреннему обмеру, в том числе																				
						Жапызыпайталары / бошкы (полезная)	Турбиндик өмөс / Жаныя	Турбиндик өмөс / Жезкая	Жеке эсеп берилген / в отделецих квартирах	Жатакхана, арда в общежитиях	Конакуйтерде / в гостиницах	С аудалык / Торгова (энекспорттертик гымна- парар / пром-пронвоствэ змани)	Халык-випарту мекемелери / Учреждения народного образования	Турбиндик кыямет корсету кесторындары / предшкития бытового обслуживания	Баскару уйымдары мен мекемелери / организации и учреждения управления	Коталдык тамакташтырду / общественное питание	Дене торбеси санктату мекемелери / Учреждения здравоохранения	Дене торбеси-спорттык (физкультура-спортивная)	Дене торбеси жэне өнөр мекемелери / Учреждения культуры и искусства	Коллек гинаратары мен имаратары / Транспортных средств и сооружений	Имареатары / сооружения инженерных сетей	Таражар / таракш	Баскарылы проние			
1	2	3	4	5	6	7	8	9	10	11	12	13	14	15	16	17	18	19	20	21	22	23	24	25	26	
12.10.	A	3		1	Коридор	232,4																			232,4	
				2	Лаборатория	22,7									22,7											
				3	Кабинет №1	67,1									67,1											
				4	Лаборатория	14,2									14,2											
				5	Кабинет №2	66,1									66,1											
				6	Лаборатория	14,2									14,2											
				7	Кабинет №3	47,2									47,2											
				8	Кабинет №4	46,3									46,3											
				9	Кабинет №5	44,9									44,9											
				10	Кабинет №6	47,8									47,8											
				11	Кабинет №7	48,3									48,3											
				12	Кабинет №8	49,9									49,9											
				13	Кабинет №0	22,7									22,7											
				14	Склад	9,0								9,0												
				15	Склад	7,0								7,0												
				16	Кабинет психологи	16,7									16,7											
				17	Бытовое помещение	4,8									4,8											
					<b>Итого по 3 этажу:</b>	<b>761,3</b>								<b>16,0</b>	<b>508,1</b>	<b>4,8</b>									<b>232,4</b>	
					<b>Лестнич.клетки:</b>	<b>31,5</b>																			<b>31,5</b>	
					<b>Итого с лест.клетками:</b>	<b>792,8</b>																				
					<b>Всего по зданию:</b>	<b>2436,5</b>								<b>144,0</b>	<b>1022,4</b>	<b>125,1</b>	<b>220,3</b>	<b>29,9</b>	<b>9,8</b>	<b>142,0</b>			<b>25,2</b>		<b>717,8</b>	
					<b>Лестнич.клетки:</b>	<b>56,1</b>																			<b>56,1</b>	
					<b>Всего с лестнич.клетками:</b>	<b>2492,6</b>																				

Маман орындады Манатов Д.А.  
 Выполнил специалист Манатов Д.А.

Болм бастыгы Рыспаева Н.К.  
 Начальник отдела Рыспаева Н.К.

ЖММТ  
 ЖММТ  
 ЖММТ

12.10.2013

ЖММТ  
 ЖММТ  
 ЖММТ





Жылжымайтын мүлік объектісінің көлемін өзгерту туралы  
**ҚОРЫТЫНДЫ / ЗАКЛЮЧЕНИЕ № 2**  
об изменении площади объекта недвижимости

Облысы Ақмола  
Область Акмолинская  
Ауданы \_\_\_\_\_  
Район \_\_\_\_\_  
Қаласы (кенті, елді мекені) Степногор қ., Ақсу қ.  
Город (поселок, населенный пункт): г. Степногорск, п. Ақсу  
Қаладағы ауданы \_\_\_\_\_  
Район в городе \_\_\_\_\_  
Мекен-жайы Ленин кош., 3 гим.  
Адрес ул.Ленина, зд. 3  
Кадастрлық нөмірі / Кадастровый номер 01:018:072:146:1

Мемлекеттік техникалық тексеру деректерінің негізінде жылжымайтын мүлік объектісінің техникалық сипаттамаларының өзгеруі белгіленді:  
На основании данных государственного технического обследования установлено изменение технических характеристик объекта недвижимости:  
**мектеп / школа**

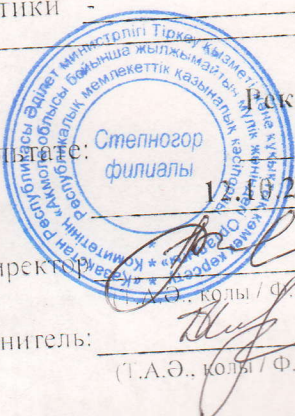
объектінің атауы / наименование объекта		
құрылыс ауданы	1236,9	Ш.М
площадь застройки составляет		КВ.М
жалпы ауданы	2492,6	Ш.М
общая площадь составляет		КВ.М
пайдалы ауданы	2492,6	Ш.М
полезная площадь составляет		КВ.М
тұрғын ауданы	-	Ш.М
жилая площадь составляет		КВ.М
негізгі ауданы	2436,5	Ш.М
основная площадь составляет		КВ.М
балкондар/лоджиялар ауданы	-	Ш.М
площадь балконов, лоджий составляет		КВ.М
құрамдарының саны / негізгі (тұрғын) жайлардың саны		80/0
количество составляющих / количество основных (жилых) помещений		шт.
кабатты / қабат	3	
этажность / этаж		
басқа да техникалық		
иные технические характеристики		

Изменение произошло в результате: **Реконструкции первого этажа СШ №2 под размещение мини-центра**

Берген күні / Дата выдачи: 14.10.2013 ж./г.

Директоры / Директор: Калманбаев К. Ж.

Атқарушы / Исполнитель: Манапов Д.А.



М.О.М.П.