

Тіркелетін жылжымайтын мүлік объектісіне  
 (көппәтерлі тұрғын үйлер, офистар, өндірістік, сауда объектілері және т.б.)  
**ТЕХНИКАЛЫҚ ПАСПОРТ (Н-2) / ТЕХНИЧЕСКИЙ ПАСПОРТ (Ф-2)**  
 на регистрируемые объекты недвижимости  
 (многоквартирные жилые дома, офисы, промышленные, торговые объекты и т.п.)

1. Облысы	Ақмола облысы
Область	Акмолинская область
2. Ауданы	
Район	
3. Қала (кенті, елді мекені)	Степногорск қ., Ақсу к.
Город (поселок, населенный пункт)	г. Степногорск, п. Ақсу
4. Қаладағы аудан	
Район в городе	
5. Мекен-жайы	Амантай Қабылденов көш., 3А ғим.
Адрес	ул. Амантая Кабылденова, зд. 3А
6. Кадастрлық нөмір	
Кадастровый номер	01:018:072:164:1
7. Түгендеу нөмір	
Инвентарный номер	577
8. Мақсат арнаулы (жоспар бойынша литер)	спорт залы(А)
Целевое назначение (литер по плану)	спортивный зал(А)
9. Қордың санаты	тұрғын емес
Категория фонда	нежилой

(нежилой/жилой, если вторичный объект расположен в многоквартирном жилом доме, необходимо указать "ВО в составе МЖД")

**ЖАЛПЫ МӘЛІМЕТТЕР / ОБЩИЕ СВЕДЕНИЯ**

Сериясы, жобаның түрі	-	8. Тұрғын емес үй-жайдың ауданы	-
Серия, тип проекта		Площадь нежилых пом-ий	
Қабат саны	2	9. Пәтер саны	-
Число этажей		Число квартир	
3. Құрылыс ауданы	473,1	10. Үй-жайлар, бөлмелер саны	12
Площадь застройки		Число помещений, комнат	
4. Ғимараттың ауқымы	3839	11. Қабырға материалы	күйінді блоктар
Объем здания		Материал стен	шлакоблоки
5. Жалпы алаңы	436,5	12. Салынған жылы	1978
8. Общая площадь		Год постройки	
6. Балконның, лоджияның және т.б.	-	13. Табиғи тозу	30
алаңы		Физический износ	
Площадь балкона, лоджии ж.б.			
7. Тұрғын ауданы	-		
Жилая площадь			

реестровый № заказ 002086811273

Паспорт  
 Паспорт составлен

14.07.2016

ж. жасалған

Бөлімше басшысы  
 Руководитель отделения (қолы / подпись)

Кожаяғаров Е.С.

М.О.  
 М.П.



**АУДАНДАРДЫҢ ОРНАЛАСУЫ / РАСПРЕДЕЛЕНИЕ ПЛОЩАДИ**

№	Тұрғын пәтерлер саны / Количество квартир	Тұрғын бөлмелер саны / Количество жилых помещений	Жалпы аудан, м2 / Общая площадь, м2	Тұрғын аудан, м2 / Жилая площадь, м2	Аудандардың жалпы санынан / Из общего числа площади				Бөлме саны бойынша пәтерлердің орналасуы / Распределение квартир по числу комнат						
					Мансардаларда а / в мансардах	Жергілерде / в подвалах	Локольды кабатарда / в чок.этажах	Барактарда / в бараках	1 бөлмелі/ 1-комнатные	2 бөлмелі/ 2-комнатные	3 бөлмелі/ 3-комнатные	4 бөлмелі/ 4-комнатные	5 бөлмелі/ 5-комнатные		
01					Жеке пәтерлерде / В отдельных квартирах	Қоридор типті жайларда / В помещениях	Жатақана-ларда / В общежи-тиях	Қонақ үйлерде / В гостиницах							
02															
03															
04															

**ТҰРҒЫН ЕМЕС ЖАЙЛАР / НЕЖИЛЫЕ ПОМЕЩЕНИЯ**

Аудан/ Площадь	Тұрғын емес жайлардағы аудан / Жилая площадь в нежилом помещении																	Негізгі / Основная	Көмекші / Вспомогательная
	1	2	3	4	5	6	7	8	9	10	11	12	13	14	15	16	17		
Аудан/ Площадь			Саудалы/ Торговая	Өнеркәсіп-өндірістік фирмалар және құрылыстар / Промышленно- производственных зданий и сооружений	Коймалық / Складская	Тұрмыстық қызмет көрсету / Бытового обслуживания	Тарақтар / Таражи	Басқару, ғылыми, банктік, қоғамдық ұйымдар мен мекемелер және т.б. / Орга- низаций и учреждений управления, научных, бан- ковских, общественных и т. д.	Қоғамдық тамақ / Общественного питания	Білім мекемелері / Учреждений образования	Транспорттық фирмалар және құрылыстар/ Транспортных зданий и сооружений	Емдеуге арналған, денсаулық сақтау/ Эдравоохранения, лечебного назначения	Дене мәдениеті және спорт/ Физкультуры и спорт	Мәдениет және өнер мекемелері/ Учреждений культуры и спорта	Инженерлік желілер құрылыс/ Сооружений инженерных сетей	Басқа/ Прочие	Барлығы/ Всего		
																	401,3	35,2	436,5

**НЕГІЗГІ ҚҰРЫЛЫСТЫҢ КОНСТРУКТИВТІК ЭЛЕМЕНТТЕРІНІҢ ТЕХНИКАЛЫҚ СИПАТТАМАСЫ**  
**ТЕХНИЧЕСКОЕ ОПИСАНИЕ КОНСТРУКТИВНЫХ ЭЛЕМЕНТОВ ОСНОВНОГО СТРОЕНИЯ**

Конструктивтік элементтердің атауы Наименование конструктивных элементов		Конструктивтік элементтердің сипаттамасы (материал, өрленуі және т.б.) Описание конструктивных элементов (материал, отделка и т.д.)	Техникалық жағдайы (отыруы, шіруі, жарылуы және т.б.) Техническое состояние (осадка, гниль, трещины и т.д.)	Тозу % Износ %	Ағымдағы өзгерістер / Текущие изменения	
2		3	4	5	6	
<b>спортивный зал</b>						
Фундамент		бетон	Қанағаттанарлық Удовлетворительное	30		
а)	ішкі және сыртқы тұрақты қабырғалары	күйінді блоктар	Қанағаттанарлық	30		
	наружные и внутренние капитальные стены	шлакоблоки	Удовлетворительное			
б)	ара қабырға	күйінді блоктар	Қанағаттанарлық	30		
	перегородки	шлакоблоки	Удовлетворительное			
Аражабын Перекрытия	шатырлық чердачное	т/б плиталар ж/б плиты	Қанағаттанарлық Удовлетворительное	30		
	қабатаралық междуэтажное	т/б плиталар ж/б плиты	Қанағаттанарлық Удовлетворительное	30		
шатыр кровля		жұмсақ мягкая	Қанағаттанарлық Удовлетворительное	30		
Еден Полы	1-ші қабаттың 1-го этажа	ағаш дерево	Қанағаттанарлық Удовлетворительное	30		
	келесі қабаттардың последующих этажей	плитка плитка	Қанағаттанарлық Удовлетворительное	30		
Ойықтар Проемы	терезелер окна	ағаш деревянные	Қанағаттанарлық Удовлетворительное	30		
	есіктер двери	ағаш деревянные	Қанағаттанарлық Удовлетворительное	30		
Өрлеу жұмыстары Отделочные работы	ішкі внутренние	бояу покраска	Қанағаттанарлық Удовлетворительное	30		
	сыртқы наружные	ақтау побелка	Қанағаттанарлық Удовлетворительное	30		
Ыстық су мен қамтамасыздандырылған Горячее водоснабжение						
Су құбыры / Водопровод		иә / да	Қанағаттанарлық Удовлетворительное	30		
Канализация / Канализация		иә / да	Қанағаттанарлық Удовлетворительное	30		
Электрмен жарықтандыру Электроосвещение		иә / да	Қанағаттанарлық Удовлетворительное	30		
Жылу Отопление	пешті / печное					
	газ пешті / печное газовое					
	ЖЭО-нан / от ТЭЦ					
	АГВ-дан / от АГВ		иә / да	Қанағаттанарлық Удовлетворительное	30	
	жеке жылу қондырғылнан от индивидуальной отопительной установки	газбен на газе				
қатты отын мен на твердом топливе						
аудандық қазандығынан от районной котельной	газбен на газе					
	қатты отын мен на твердом топливе					
Басқа жұмыстар / Разные работы						

никалық паспортқа қоса берілетін құжаттардың тізбесі  
 ечень документов, прилагаемых к техническому паспорту:

1. Қабаттық жоспарлар

Поэтажные планы

2

2. Қабаттық жоспарларға экспликация

Экспликация к поэтажным планам

1

3. Ерекше белгілері

Особые отметки

**Жер учаскесінің ЭКСПЛИКАЦИЯСЫ, М2**  
**Жер учаскесінің ЭКСПЛИКАЦИЯ ЗЕМЕЛЬНОГО УЧАСТКА, М2**

Жер бағытын өзгертін құжаттар бойынша / По земельным документам	Шығарылымды пайдалану бойынша / По фактическому использованию	Салынған аудан, м2 / Застроенная площадь, м2		Салынбаған аудан / Незастроенная площадь													
		Барлығы / всего	негізгі құрылыс астында / под основными строениями	Бақша да салулар мен құрылыс астында / под прочими строениями	асфальт жабулар / асфальтовые покрытия	Бақша да алмаст. / прочие замощения	топырақ / грунт	Барлығы / всего	Спорттық / спортивные	Бағалардың / детские / парашағылық / хозяйственные	Барлығы / всего	Жабдылған аудандар / оборудованные площадки	Жасыл отырғызулар / зеленые насаждения				
		3	4	5	6	7	8	9	10	11	12	13	14	15	16	17	18
1	2	3	4	5	6	7	8	9	10	11	12	13	14	15	16	17	18
779 кв.м.	779 кв.м.	772,4	473,1			6,6	299,3	0				0					

**Негізгі және қызметтік құрылыстардың, суық жалғай салынғандардың, подвалдардың, аула құрылыстарының, жолдардың тағайындауы мен сипаттамасы / Назначение и характеристика основных и служебных строений, холодных пристроек, подвалов, дворовых сооружений, замощений**

Жоспар бойынша / Литер по плану	Тағайындау / Назначение	Ауданы, м2 / Площадь, м2	Көлемі, м3 / Объем, м3	Тозу / Износ, %	Конструктивтік элементтердің сипаттамасы / Описание конструктивных элементов						
					іргетас / фундамент	кабырғалар және қалқалар / стены и перегородки	жабылулар / перекрытия	төбе жабындысы / кровля	едендер / полы	ойықтар / проемы	
1	2	3	4	5	6	7	8	9	10	11	
A	спорт залы / спортивный зал	473,1	3839	30	бетон / бетон	күйінді / окраска / шлак / шпатель	т/б плиталар / ж/б плиты; т/б плиталар / ж/б плиты	жұмсақ / мягкая	ағаш / дерево	ағаш / деревянные	
	<b>Итого:</b>	<b>473,1</b>	<b>3839</b>								

Орындаған маман Рыспаева Н.К. Кожогапаров Е.С.  
 Выполнил специалист (Т.А.Ә., қолы / Ф.И.О., подпись) (Т.А.Ә., қолы / Ф.И.О., подпись)

реестровый № заказ 002086811273

12.07.2016 ж. жағдайына құрастырылған

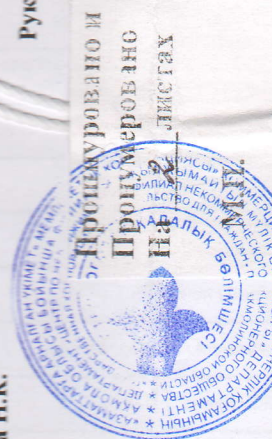
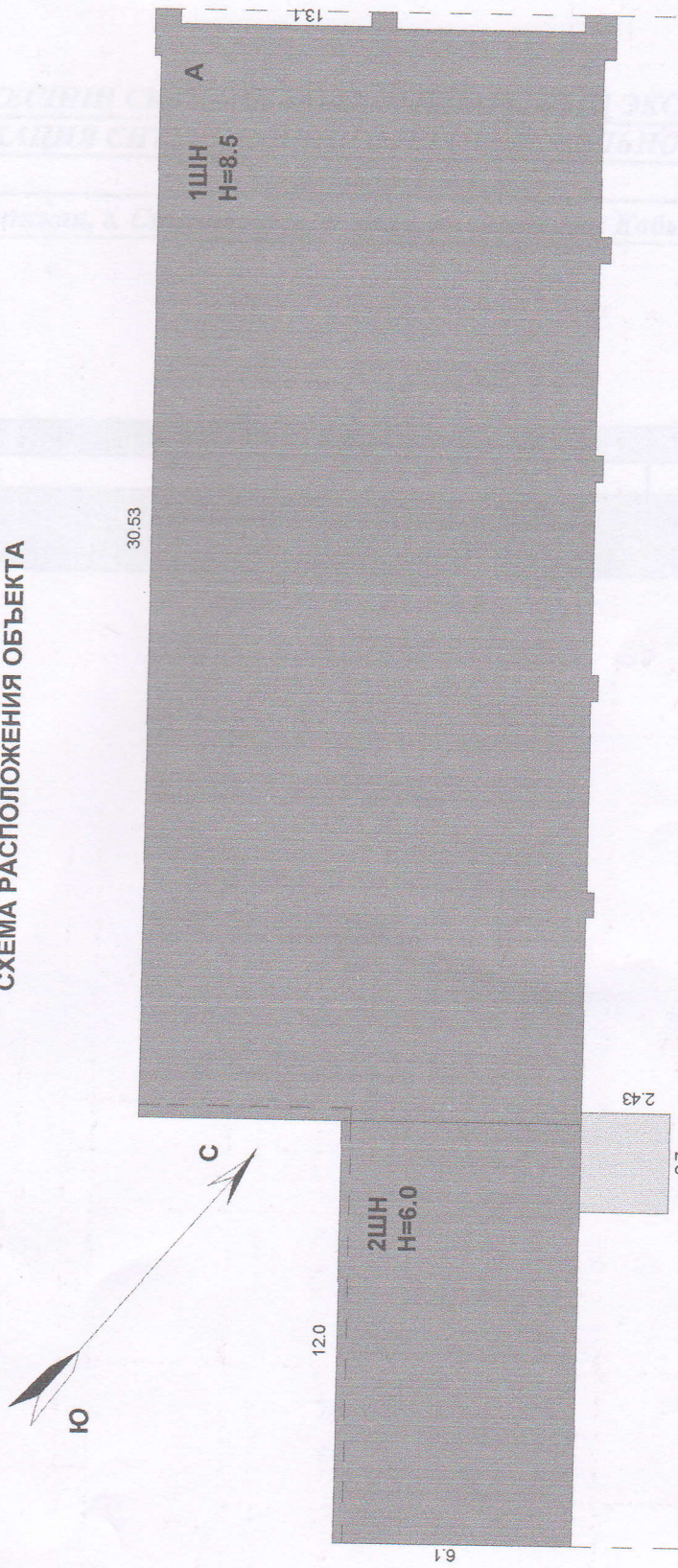


СХЕМА РАСПОЛОЖЕНИЯ ОБЪЕКТА



"Жылыжайтын мүлік орталығы" ШЖҚ РМК  
Ақмола облыстық филиалы  
Ақмолинский областной филиал  
РГП на ПХВ "Центр по недвижимости"

Мекен-жайы:		Адрес: <i>с. Ақсу йе. А. Қабдәлімова, 3А</i>	
Жер учасіесінің жоспары	<i>с. жоспа</i>	М1: 200	
План земельногo участка		ТАВЛЮНО	қолыпоздыс
күні/дата	Орындалуы шыған	<i>Росағрөво НК</i>	
<i>18.07.16</i>	төгерсіді	<i>Росағрөво НК</i>	<i>[Signature]</i>

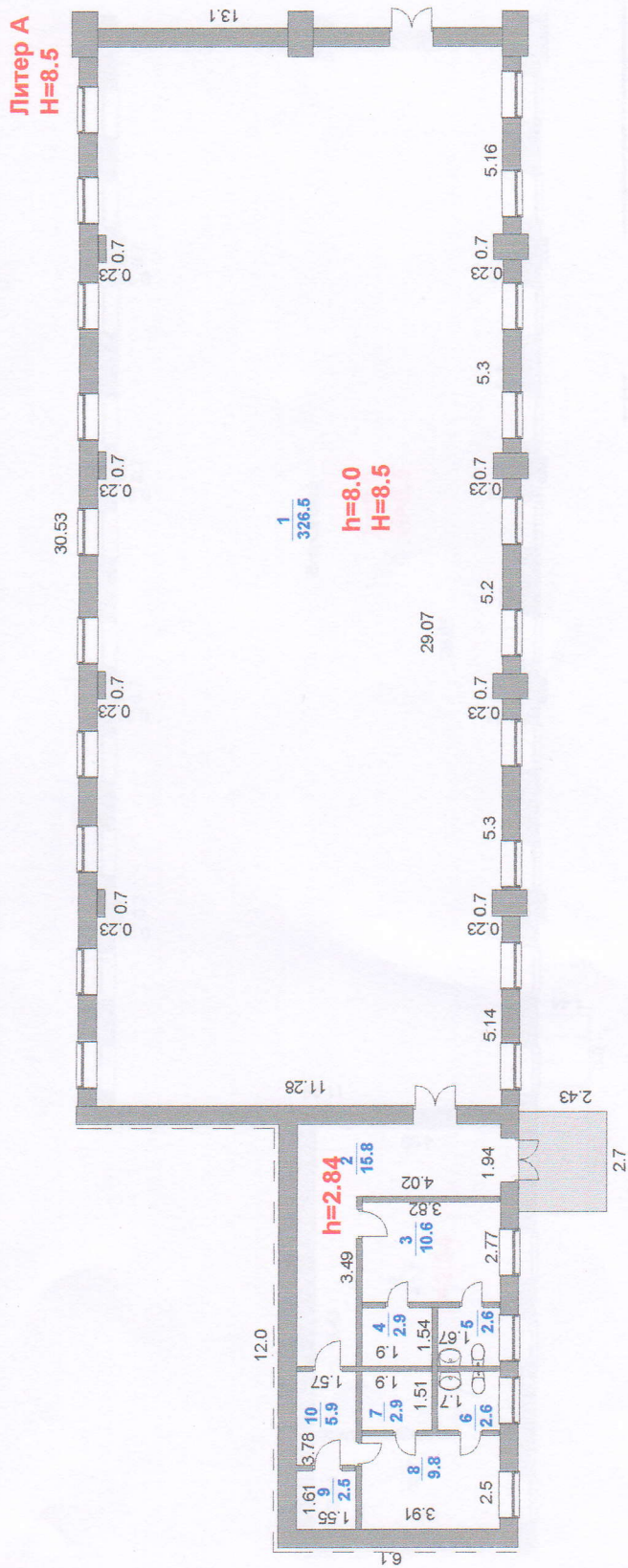
**ЖЕР УЧАСКЕСІНІҢ СИТУАЦИАЛЫҚ ЖОСПАРЫНЫҢ ЭКСПЛИКАЦИЯСЫ**  
**ЭКСПЛИКАЦИЯ СИТУАЦИОННОГО ПЛАНА ЗЕМЕЛЬНОГО УЧАСТКА**

**Спортивный зал**

**обл. Акмолинская, г. Степногорск, п. Аксу, ул. Амантая Кабылденова, зд. 3А**

Интер	Наименование строения	Площадь застройки, кв. м
А	спортивный зал	473,1
	<b>Итого:</b>	<b>473,1</b>

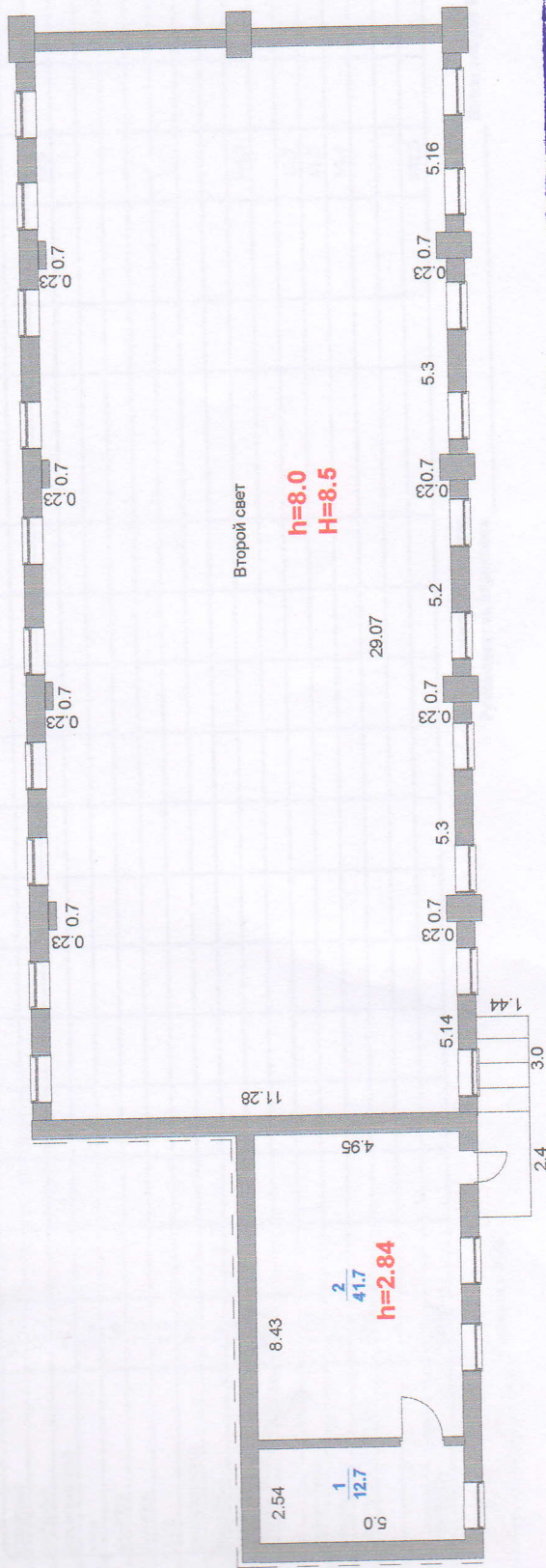
1-ші кабат  
1-й этаж



АКЦИОНЕРНОЕ ОБЩЕСТВО СТРОИТЕЛЕЙ ОБЪЕКТОВ  
АВИАЦИОННОЙ ТЕХНИКИ  
АВИАЦИОННАЯ ОБЪЕКТОВАЯ ФИЛИАЛЫ  
АВИАЦИОННИЙ ОБЪЕКТОВОЙ ДИЗАЙН  
РЕГ на РХВ "Центр по недвижимости"

Мекен жайы	М1.000	Көп/қолданыс
Адрес: п. Ареу, ұш. А. Қабанғұлова 3А	1 этаж	Көп/қолданыс
Қабаттың атауы	Тарап	Көп/қолданыс
Поземнің атауы	Тарап	Көп/қолданыс
Мүдделі	Қолданыс	Көп/қолданыс
19.07.16	Проект	Көп/қолданыс

2-ші кабат  
2-й этаж



Второй свет  
 $h=8.0$   
 $H=8.5$

Мемлекеттік қызмет орталығы ШЖҚ РМК  
Ақмола облыстық филиалы  
Ақмола облыстық филиалы  
РГП на ПХВ "Центр по недвижимости"

Мекен жайы	Астана		М1: 200
Қабаттық жоспар	2 этаж		қолы/подпись
Полтажый план	ТАЭЮМО		қолы/подпись
күн/дата	Орындаушы	Талапкер	қолы/подпись
18.07.16	Асанова Н.К	Асанова Н.К	Асанова Н.К



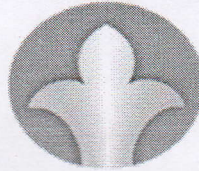
ЖЫЛДЫЖЫМАЙТЫН МУЛК ОБЪЕКТТІ ЖОСПАРЫНА ЭКСПЛИКАЦИЯ (к Ф-2)  
 ЭКСПЛИКАЦИЯ К ПЛАНУ ОБЪЕКТА НЕДВИЖИМОГО ИМУЩЕСТВА (к Ф-2)

Жазылу уақыты / Дата записи		Жоспар бойынша литері / Литер по плану	Кабаттар / Этажи	Үйдін, пәтердің нөмірі / Номер помещения, квартиры	Үйдін, пәтердің бөлшектерінің нөмірі / Номер части помещения, квартиры	Үйдің, пәтердің бөлшектерінің пайдалану нысаны белгіленуі / Назначение части помещения, квартиры	7	8	9	10	11	12	13	14	15	16	17	18	19	20	21	22	23	24	25	26	27	
							Жалпы / Общая	Пайдалы / Полезная	Тұрғын / Жилая	Тұрғын емес / Нежилая	Бөлек пәтерлерде / В отдельных квартирах	Жатақхана ларда / В общежитиях	Қонақ үйлерде / В гостиницах	Сауалық / Торговая	Өнеркәсіптік - өндірістік жайлар мен фирмалар / Промыш.-произвол. зданий и сооружений	Коймақ / Складская	Халыққа білім беру мекемелері / Учреждения народного образования	Тұрмыстық қызмет көрсету объектілері / Предприятия бытового обслуживания	Бақару нысандары, банкілер, қорғамдық және ұйымдар мен мекемелер / Организации и учреждения	Әкімшілік, банкілер, қорғамдық және өнеркәсіптік объектілер / Предприятия, организации и т.п.	Қорғамдық нысандар / Предприятия общественного питания	Денсаулық сақтау, емделу нысандары / Учреждения здравоохранения, лечебного назначения	Физкультура, спорттық / Физкультура - спортивные	Дене шынықтыру және өнерлік мекемелер / Учреждения культуры и искусства	Көлік жайлар мен фирмалар / Транспортных зданий и сооружений	Инженерлік желілер құрылысы / Сооружения инженерных сетей	Тарақтар / Таражи	Басқалар / Прочие
12.07.16	A	1	1	1	1	спортзал	326,5														326,5							
				2	2	коридор	15,8															10,6						
				3	3	раздевальная	2,9																					
				4	4	душ	2,9																					
				5	5	санузел	2,6																					
				6	6	санузел	2,6																					
				7	7	душ	2,9																					
				8	8	раздевальная	9,8																					
				9	9	кладовая	2,5																					
				10	10	коридор	5,9																					
						Итого по 1 этажу:	382,1															346,9						
				1	1	тренировочная	12,7																					
			2	2	тренировочная	41,7																						
						Итого по 2 этажу:	54,4																					
						ИТОГО:	436,5																				35,2	

Бөлімше басшысы  
 Руководитель отделения  
 Кожагапаров Е.С.

Орындаған маман  
 Выполнил специалист  
 Рыспаева Н.К.

12.07.2016



**ЖЫЛЖЫМАЙТЫН МҮЛІК ОБЪЕКТИСІНІҢ КӨЛЕМІН ӨЗГЕРТУ ТУРАЛЫ**  
**ҚОРЫТЫНДЫ / ЗАКЛЮЧЕНИЕ № 1**  
**об изменении площади объекта недвижимости**

Облысы

Ақмола

Область

Акмолинская

Ауданы

Район

Қаласы (кенті, елді мекені)

Степногорск қ., Ақсу к.

Город (поселок, населенный пункт):

г. Степногорск, п. Ақсу

Қаладағы ауданы

Район в городе

Мекен-жайы

Амантай Қабылденов көш., 3А ғим.

Адрес

ул. Амантая Кабылденова, зд. 3А

Кадастрлық нөмірі / Кадастровый номер

01:018:072:164:1

Мемлекеттік техникалық тексеру деректерінің негізінде жылжымайтын мүлік  
объектісінің техникалық сипаттамаларының өзгеруі белгіленді:

На основании данных государственного технического обследования установлено  
изменение технических характеристик объекта недвижимости:

**спорт залы / спортивный зал**

объектінің атауы / наименование объекта

құрылыс ауданы площадь застройки составляет	<u>473,1</u>	Ш.М КВ.М
жалпы ауданы общая площадь составляет	<u>436,5</u>	Ш.М КВ.М
пайдалы ауданы полезная площадь составляет	<u>436,5</u>	Ш.М КВ.М
тұрғын ауданы жилая площадь составляет	-	Ш.М КВ.М
негізгі ауданы основная площадь составляет	-	Ш.М КВ.М
балкондар/лоджиялар ауданы площадь балконов, лоджий составляет	-	Ш.М КВ.М
құрамдарының саны / негізгі (тұрғын) жайлардың саны количество составляющих / количество основных (жилых) помещений		<u>12/0</u> шт.
қабатты / қабат этажность / этаж	<u>2</u>	
басқа да техникалық иные технические характеристики	-	

Өзгерістер: Қайта өлшеу, қайта есептеу нәтижесінде пайда болған.  
Изменение произошло в результате: Перемера, пересчета площадей.

Берген күні / Дата выдачи: 14.07.2016 ж/т.

Бөлімше басшысы / Руководитель отделения

(Т.А.Ә., қолы / Ф.И.О., подпись)

Кожогапаров Е.С.

М.О./М.П.

Атқарушы / Исполнитель:

(Т.А.Ә., қолы / Ф.И.О., подпись)

Рыспаева Н.К.

Мәліметтер болмаған жағдайда сызық қойылады. / Примечание: в случае отсутствия данных ставится прочерк.