



"Ақмола облысы бойынша Жылжымайтын мүлік
орталығы" РМҚК Степногорск филиалы

Степногорский филиал РГКП "Центр по
недвижимости по Акмолинской области"

Тіркелетін жылжымайтын мүлік объектісіне
(көппәтерлі тұрғын үйлер, офистар, өндірістік, сауда объектілері және т.б.)
ТЕХНИКАЛЫҚ ПАСПОРТ (Н-2) / ТЕХНИЧЕСКИЙ ПАСПОРТ (Ф-2)
на регистрируемые объекты недвижимости
(многоквартирные жилые дома, офисы, промышленные, торговые объекты и т.п.)

1. Облысы	Ақмола облыс
✓ 2. Ауданы	Акмолинская область
3. Қала (кенті, елді мекені)	Степногорск қ., Аксу к.
Город (поселок, населенный пункт)	г. Степногорск, п. Аксу
4. Қаладағы аудан	
✓ 5. Мекен-жайы	Ленин көш., 3 зд.
✓ 6. Адрес	ул. Ленина, зд. 3
7. Кадастрлық нөмір	
Кадастровый номер	01:018:072:146:1
8. Түгендеу нөмір	
Инвентарный номер	1846
Қордың санаты	тұрғылықты емес құрылыс, тұрғын емес
Категория фонда	нежилое строение, нежилой

ЖАЛПЫ МӘЛІМЕТТЕР / ОБЩИЕ СВЕДЕНИЯ

1. Сериясы, жобаның түрі Серия, тип проекта	-	8. Тұрғын емес үй-жайдың ауданы Площадь нежилых пом-ий	387,1
2. Қабат саны Число этажей	1	9. Пәтер саны Число квартир	-
3. Құрылыс ауданы Площадь застройки	503,6	10. Үй-жайлар, бөлмелер саны Число помещений, комнат	21
4. Ғимараттың ауқымы Объем здания	1454	11. Қабырға материалы Материал стен	кірпіш кирпич
5. Жалпы алаңы Общая площадь	387,1	12. Салынған жылы Год постройки	1968
6. Балконның, лоджияның және т.б. алаңы Площадь балкона, лоджии ж.б.	-	13. Табиғи тозу Физический износ	10
7. Тұрғын ауданы Жилая площадь	-		

Паспорт
Паспорт составлен 25.01.2013

Директоры _____
Директор (қолы / подпись)

ж. жасалған
Калманбаев К. Ж.



М.О.
М.П.

НЕГІЗГІ ҚҰРЫЛЫСТЫҢ КОНСТРУКТИВТІК ЭЛЕМЕНТТЕРІНІҢ ТЕХНИКАЛЫҚ СИПАТТАМАСЫ
ТЕХНИЧЕСКОЕ ОПИСАНИЕ КОНСТРУКТИВНЫХ ЭЛЕМЕНТОВ ОСНОВНОГО СТРОЕНИЯ

№	Конструктивтік элементтердің атауы Наименование конструктивных элементов	Конструктивтік элементтердің сипаттамасы (материал, әрленуі және т.б.) Описание конструктивных элементов (материал, отделка и т.д.)	Техникалық жағдайы (отыруы, шіруі, жарылуы және т.б.) Техническое состояние (осадка, гниль, трещины и т.д.)	Тозу % Износ %	Ағымдағы өзгерістер / Текущие изменения	
1	2	3	4	5	6	
A1 - мини центр						
1	Іргетасы Фундамент	бетон бетон	Жақсы Хорошее	10		
2	а) ішкі және сыртқы тұрақты қабырғалары наружные и внутренние капитальные стены	кірпіш кирпич	Жақсы Хорошее	10		
	б) ара қабырға перегородки	кірпіш кирпич	Жақсы Хорошее	10		
3	Аражабын Перекрытия	шатырлық чердачное	т/б плиталар ж/б плиты	Жақсы Хорошее	10	
		қабатаралық междуэтажное				
4	шатыр кровля	қиылысқан совмещенная	Жақсы Хорошее	10		
5	Еден Полы	1-ші қабаттың 1-го этажа	линолеум линолеум	Жақсы Хорошее	10	
		келесі қабаттардың последующих этажей				
6	Ойықтар Проемы	терезелер окна	пластик пластик	Жақсы Хорошее	10	
		есіктер двери	тақтайлы дощатый	Жақсы Хорошее	10	
7	Әрлеу жұмыстары Отделочные работы	ішкі внутренние	бою покраска	Жақсы Хорошее	10	
		сыртқы наружные	сырлау ,ақтау штукатурка,побелка	Жақсы Хорошее	10	
8	Ыстық су мен қамтамасыздалған Горячее водоснабжение					
9	Су құбыры / Водопровод	иә / да	Жақсы Хорошее	10		
10	Канализация / Канализация	иә / да	Жақсы Хорошее	10		
11	Электрмен жарықтандыру Электроосвещение	иә / да	Жақсы Хорошее	10		
12	Жылу Отопление	пешті / печное				
13		газ пешті / печное газовое				
14		ЖЭО-нан / от ТЭЦ				
15		АГВ-дан / от АГВ				
16		жеке жылу қондырғылнан от индивидуальной отопительной установки	газбен на газе			
17			қатты отын мен на твердом топливе	иә / да	Жақсы Хорошее	10
18		аудандық қазандығынан от районной котельной	газбен на газе			
19	қатты отын мен на твердом топливе					
20	Басқа жұмыстар / Разные работы					

Техникалық паспортқа қоса берілетін құжаттардың тізбесі
 Перечень документов, прилагаемых к техническому паспорту:

1. Қабаттық жоспарлар
 поэтажные планы

1

2. Қабаттық жоспарларға экспликация
 Экспликация к поэтажным планам

1

3. Ерекше белгілері
 Особые отметки

**ЖЕР УЧАСКЕСІНІҢ ЭКСПЛИКАЦИЯСЫ, М2
ЭКСПЛИКАЦИЯ ЗЕМЕЛЬНОГО УЧАСТКА, М2**

Жер бағытын өзгертпін құжаттар бойынша / По земельным документам	Планындағы пайдаланғыны бойынша / По фактическому использованию	Салынған аудан, м2 / Застроенная площадь, м2		Салынбаған аудан / Незастроенная площадь													
		Барлығы / Всего	Негізгі құрылыс астында / под основными строениями	Бақа да салулар мен құрылыс астында / под прочими строениями и сооружениями	асфальт жабулар / асфальтовые покрытия	Бақа да аймақ / прочие замощения	топырақ / грунт	Барлығы / всего	Спорттық / спортивные	Бағалардың / детские	шаруашылық / хозяйственные	Барлығы / всего	ағашты көгал алаң / газон с деревьями	жемісті бақ / плодовые сад	көгал алаң, гүл өсетін клумба / газонь,	Бақша / огород	өңір / прочие
1	2	3	4	5	6	7	8	9	10	11	12	13	14	15	16	17	18
15640 кв.м.	15640 кв.м.	503,6	484,5	19,1													

Негізгі және қызметтік құрылыстардың, суық жақтай салынғандардың, подвалдардың, аула құрылыстарының, жолдардың тағайындауы мен сипаттамасы / Назначение и характеристика основных и служебных строений, холодных пристроек, подвалов, дворовых сооружений, замощений

Жоспар бойынша литер / Литер по плану	Тағайындау / Назначение	Ауданы, м2 / Площадь, м2	Көлемі, м3 / Объем, м3	Тоғу / Износ, %	Конструктивтік элементтердің сипаттамасы / Описание конструктивных элементов												
					іргетас / фундамент	кабырғалар және қалқалар / стены и перегородки	жабылғулар / перекрытия	тобе жабындысы / кровля	едендер / полы	ойықтар / проемы							
1	2	3	4	5	6	7	8	9	10	11	12	13	14	15	16	17	18
А1	кішкентай орталығы мини центр	503,6	1454	10	бетон / бетон	кірпіш / кирпич	т/б плиталар / ж/б плиты	қыбылсқан / совмещенная	линолеум / линолеум	шпастик / шпастик							
	Итого:	503,6	1454														

Орындаған маман Манапов Д.А.

Выполнил специалист (Т.А.Ә., қолы / Ф.И.О., подпись)

Рыспаева Н.К.

Специалист (Т.А.Ә., қолы / Ф.И.О., подпись)

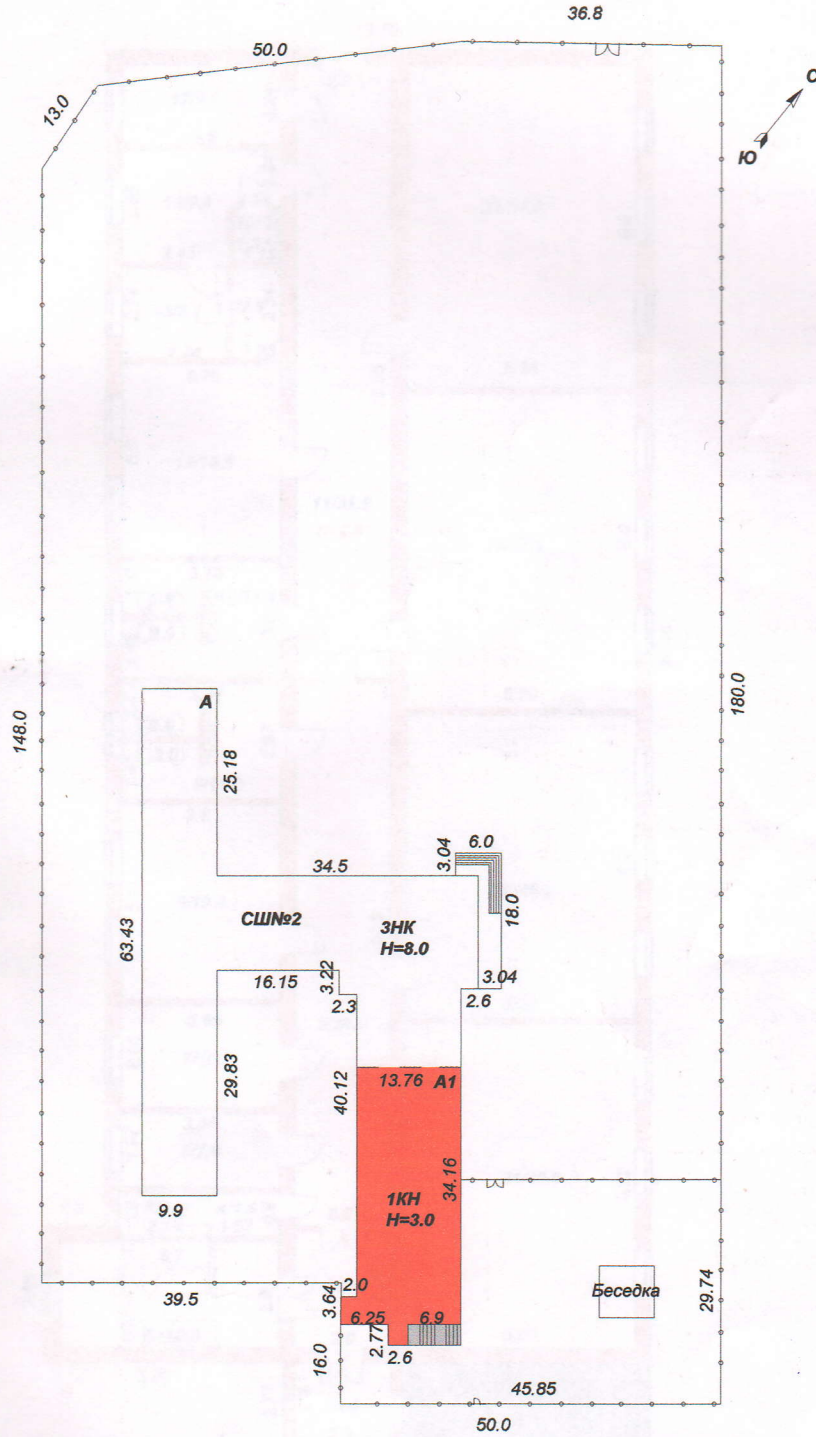


**Пронумеровано и
Пронумеровано
На 2-листах**

М.П.

25.01.2013 ж. жағдайына құрастырылған

Схема расположения объекта

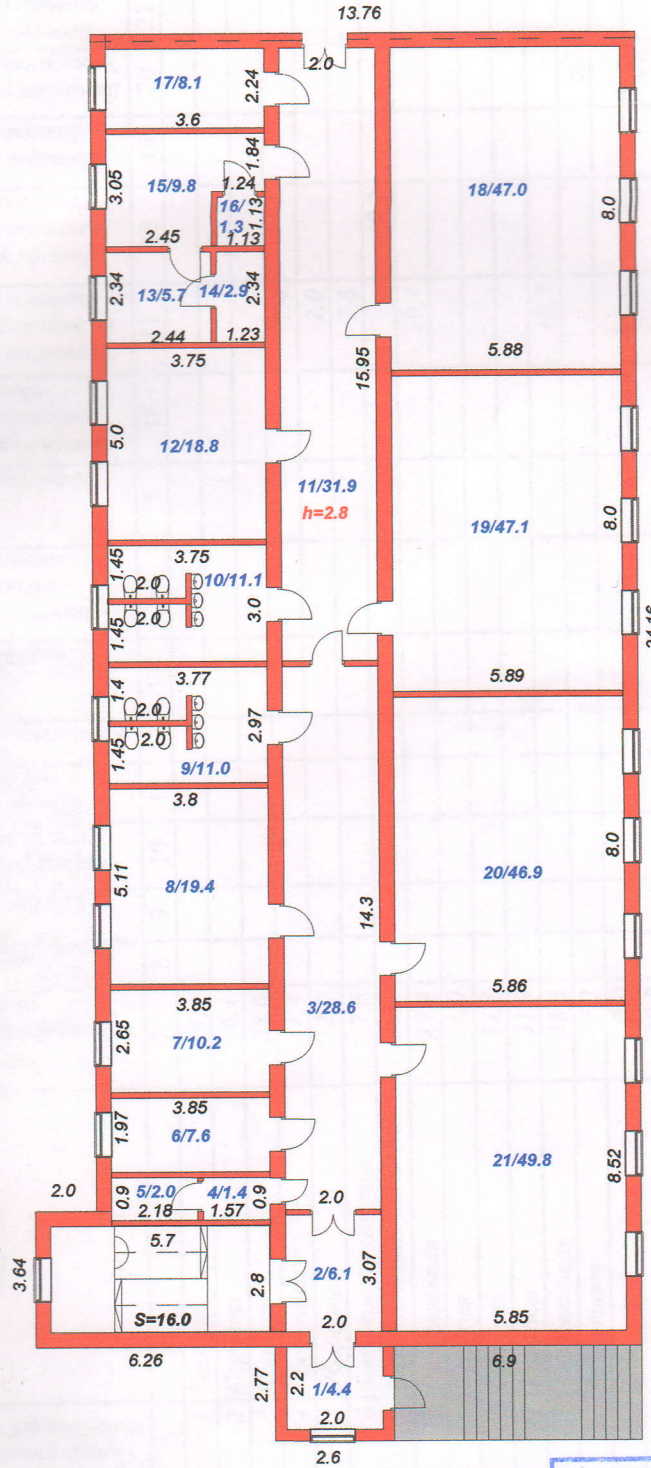


"Ақмола облысы бойынша жылжымайтын мүлік жөніндегі орталығы" РМҚК			
РГКП "Центр по недвижимости по Ақмолинской области"			
Мәселен-жайы: 2.Стеткогорск			
Адрес: п. Ақсу, ул. Лещина 3			
Жер телімінің жоспары			М 1:1000
План земельного участка			
күн/дата	Орындаушы	ТАӨ/СНО	Қолы/подпись
25.01.2013	Исман	Мавранов Д.А	Исманов И.К
	Тексерді	Рисабаева И.К	

1-ші қабат
1-й этаж

Литер А1

H=3.0



"Ақмола облысы бойынша жылжымайтын мүлік жөніндегі орталығы" РМҚК			
РГКП "Центр по недвижимости по Акмолинской области"			
Мекен-жайы: г. Степногорск			
Адрес: п. Ақсу, ул. Мешина, зр. 3			
Қабаттық жоспар Постажный план			М 1:200
күні/дата	Орындаушы	ТАӘ/ФИО	қолы/подпись
25.01.2013	маман	Наканов Д.А.	<i>[Signature]</i>
	тексерді	Рыспаев П.К.	<i>[Signature]</i>

**Жылыжымынттын мүлкө нысанынын жоспарына экспертизация (КФ-З)
Экспитация к плану объекта недвижимого имущества**

Жазбанын датасы / дата записи	Жоспар бойынша литер / литер по плану	Кабаттар / Этажи	Үй-жайдын, птердин нөмірі / Номер помещения/квартиры	Үй-жай, птер бөлүктөрүнүн нөмірі / Номер части помещения, квартиры	Уй-жай птер бөлүктөрүнүн кызмат / Назначение частей помещения, квартиры	Ички өлшем бойынша алаң, соңун ишиде/ площадь по внутреннему обмеру, в том числе																				
						Жагпыр(пайдалы) / общая (полезная)	Түрпүндүк / Жилая	Түрпүндүк емес / Нежилая	Түрпүндүк птертерде / в жекелетен квартирах	Жатакханаларда / в общежитиях	Конакуйлерде / в гостиницах	Саудалык / Торговая	Өнеркөзүндүрүштүк фирма-раттар / пром-производства, зданий	Коймалык / Складская	Халык-аартуу мекемелери/учреждения народного образования	Түрпүндүк кызмат көрсөтүү кесипорындары/предприятия бытового обслуживания	Баскаруу үйымдары мен мекемелери / организации и учреждения управления	Котамдык тамактандыруу / общественного питания	Денсаулык сактау мекемелери/учреждения здравоохранения	Учреждения физкультурно-спортивные/спортивные-спортивные	Дене тәрбиеси және өнөр мекемелери/учреждения культуры и искусства	Көлік фирмалары мен имараттары / Транспортных средств и сооружений	Инженерлик жүйенин имараттары/сооружения инженерных сетей	Тараждар/ гаражей	Баскалары/ прочие	
1	2	3	4	5	6	7	8	9	10	11	12	13	14	15	16	17	18	19	20	21	22	23	24	25	26	
25.01.2013	А1	1		1	Тамбур	4,4																			4,4	
				2	Коридор	6,1																			6,1	
				3	Коридор	28,6																			28,6	
				4	Уборочная	1,4									1,4											
				5	Уборочная	2,0										2,0										
				6	Бытовое помещение	7,6										7,6										
				7	Методический кабинет	10,2										10,2										
				8	Раздевальная	19,4										19,4									11,0	
				9	Сан.узел	11,0																			11,1	
				10	Сан.узел	11,1																			31,9	
				11	Коридор	31,9																				
				12	Раздевальная	18,8										18,8										
				13	Мед.пункт	5,7														5,7						
				14	Сан.узел	2,9																				
				15	Мед.пункт	9,8														9,8						
				16	Сан.узел	1,3																				
				17	Элицитовая	8,1																		8,1		
				18	Спальная комната	47,0										47,0										
				19	Комната 2-й группы	47,1																				
				20	Комната 1-й группы	46,9																				
				21	Спальная комната	49,8										49,8										
					Итого:	371,1										146,0									97,3	
					Лест.клетка:	16,0																			16,0	
					Итого с лест.клеткой:	387,1																				

Бөлүм бастыгы Рыспаева Н.К. фамилиясы, аты-жөні, колы/ Ф.И.О., подпись
Начальник отдела.

Маманов Д.А. фамилиясы, аты-жөні, колы/ Ф.И.О., подпись

Маман орындады Маманов Д.А.
Выполнил специалист

25.01.2013

ЖСЫЛ



**ЖЫЛЖЫМАЙТЫН МҮЛІК ОБЪЕКТІСІНІҢ КӨЛЕМІН ӨЗГЕРТУ ТУРАЛЫ
ҚОРЫТЫНДЫ / ЗАКЛЮЧЕНИЕ № 1
об изменении площади объекта недвижимости**

1. Облысы Ақмола
Область Акмолинская
2. Ауданы _____
Район _____
3. Қаласы (кенті, елді мекені) Степногорск қ., Ақсу к.
Город (поселок, населенный пункт): г. Степногорск, п. Ақсу
4. Қаладағы ауданы _____
Район в городе _____
5. Мекен-жайы Ленин көш., 3 зд.
Адрес ул.Ленина, зд. 3
6. Кадастрлық нөмірі / Кадастровый номер 01:018:072:146:1

Мемлекеттік техникалық тексеру деректерінің негізінде жылжымайтын мүлік объектісінің техникалық сипаттамаларының өзгеруі белгіленді:
На основании данных государственного технического обследования установлено изменение технических характеристик объекта недвижимости:

кішкентай орталығы / мини центр

объектінің атауы / наименование объекта

құрылыс ауданы		Ш.М
площадь застройки составляет	<u>503,6</u>	КВ.М
жалпы ауданы		Ш.М
общая площадь составляет	<u>387,1</u>	КВ.М
пайдалы ауданы		Ш.М
полезная площадь составляет	<u>387,1</u>	КВ.М
тұрғын ауданы		Ш.М
жилая площадь составляет	<u>-</u>	КВ.М
негізгі ауданы		Ш.М
основная площадь составляет	<u>371,1</u>	КВ.М
балкондар/лоджиялар ауданы		Ш.М
площадь балконов, лоджий составляет	<u>-</u>	КВ.М
құрамдарының саны / негізгі (тұрғын) жайлардың саны		
количество составляющих / количество основных (жилых) помещений		<u>21/0</u> шт.
қабатты / қабат		
этажность / этаж	<u>1</u>	
басқа да техникалық		
иные технические характеристики	<u>-</u>	

Өзгерістер: _____ нәтижесінде пайда болған.
**реконструкция 1-го этажа СШ№2 под
размещение мини-центра**

Изменение произошло в результате:

Берген күні / Дата выдачи: 25.01.2013 ж./г.

Директоры / Директор Калманбаев К. Ж.

Атқарушы / Исполнитель: Манапов Д.А.
(Т.А.Ә., қолы / Ф.И.О., подпись)

М.О./М.П.